

Bereit fürs Glasfaserland, Gernsbach?

Tim Gebhard

David Schweiger

Benjamin Haberlandt

Nicolai Ottenbacher

10. Oktober 2024



Aus der Region für die Region.

In **40 %**

der Kommunen Baden-Württembergs und im angrenzenden Bayern
erfolgreich mit gigabitfähiger Glasfasertechnologie aktiv

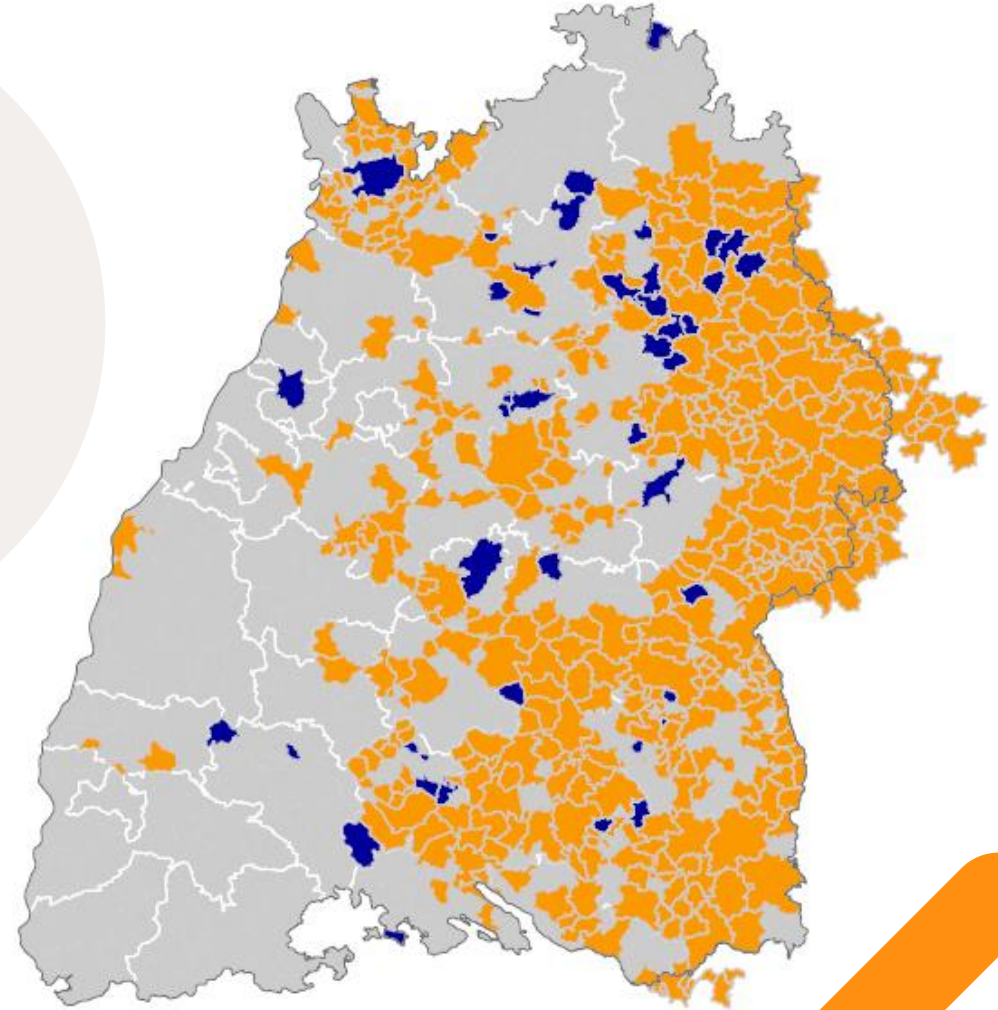
411

Kommunen
erschlossen



33

Kommunen
im Ausbau



Wir bringen Sie ans Highspeed-Netz

Fokussierung auf die langfristige Erschließung von Gebäuden (FTTB – Fiber to the Building) und Wohnungen (FTTH – Fiber to the Home) direkt per Glasfaser für Bandbreiten bis zu 10 Gbit/s

Verbesserung bestehender Internetanschlüsse mit übergangsweisem Ausbau von Glasfaser bis zum örtlichen Kabelverzweiger (KVz) (FTTC – Fiber to the Curb) für stabilere und zuverlässigere Bandbreiten

①

Gigabitfähige Zukunftstechnologie

Ausbauvariante FTTB/H

(Fiber to the Building/Home)

Glasfaserkabel bis ins Gebäude/Wohnung

Internet-Bandbreiten

- Privatkunden: bis zu 1 Gbit/s
- Geschäftskunden: bis zu 10 Gbit/s

②

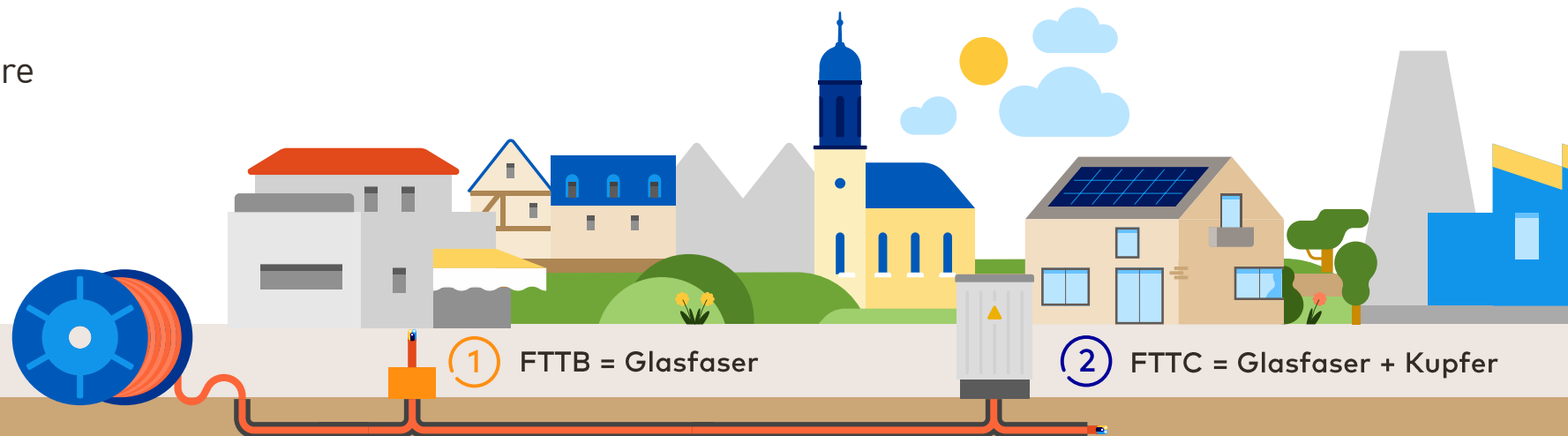
Brückentechnologie

Ausbauvariante FTTC

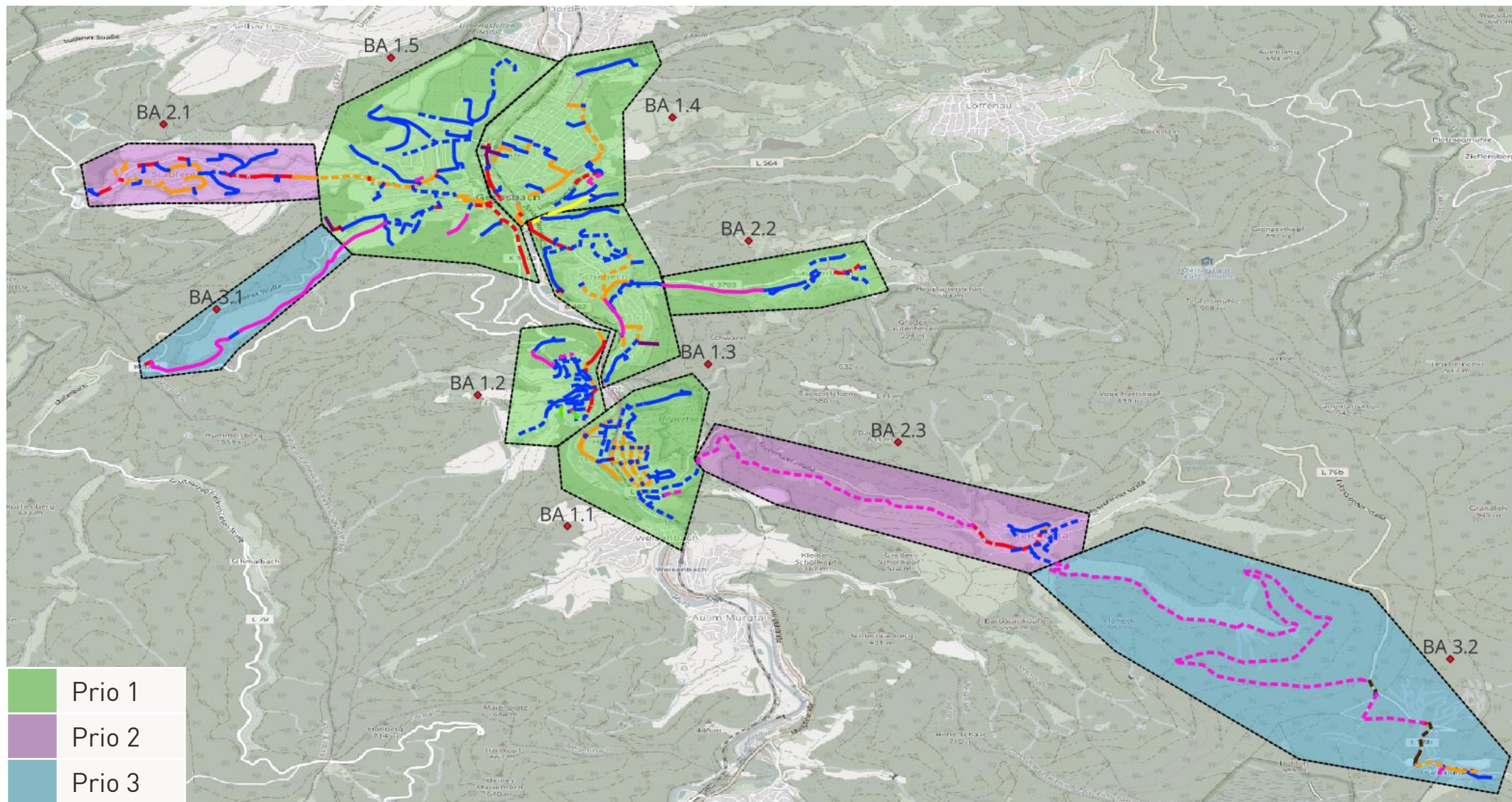
(Fiber to the Curb) Glasfaserkabel bis zum Verteiler (KVz) und Kupferleitungen in die Gebäude

Internet-Bandbreiten

max. bis zu 50 Mbit/s



Ausbaugesbiet



Ausbaukonzeption



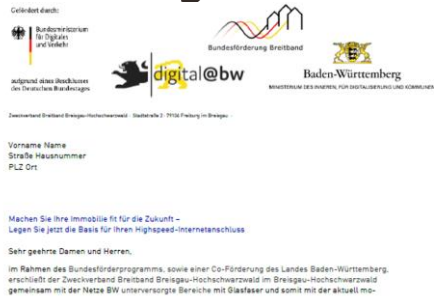
Projekttablauf



Planung



Hausanschlussmanagement



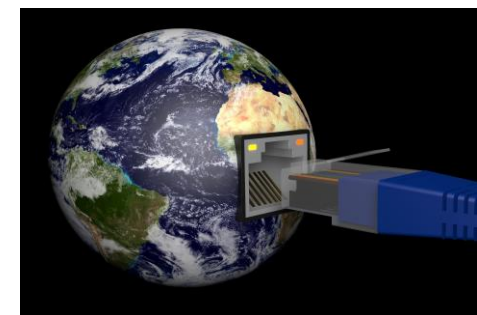
Bau



Dokumentation



Inbetriebnahme



Ansprechpartner:



Projektleitung
Technischer Ansprechpartner
Hausanschlussmanagement

Tim Gebhard
Nicolai Konrad
David Schweiger

t.gebhard@netze-bw.de
n.konrad@netze-bw.de
d.schweiger@netze-bw.de

Erste Schritte zum Glasfaseranschluss

- 1 Glasfaser-Leerrohr
- 2 Glasfaseranschlussbox

Ansprechpartner

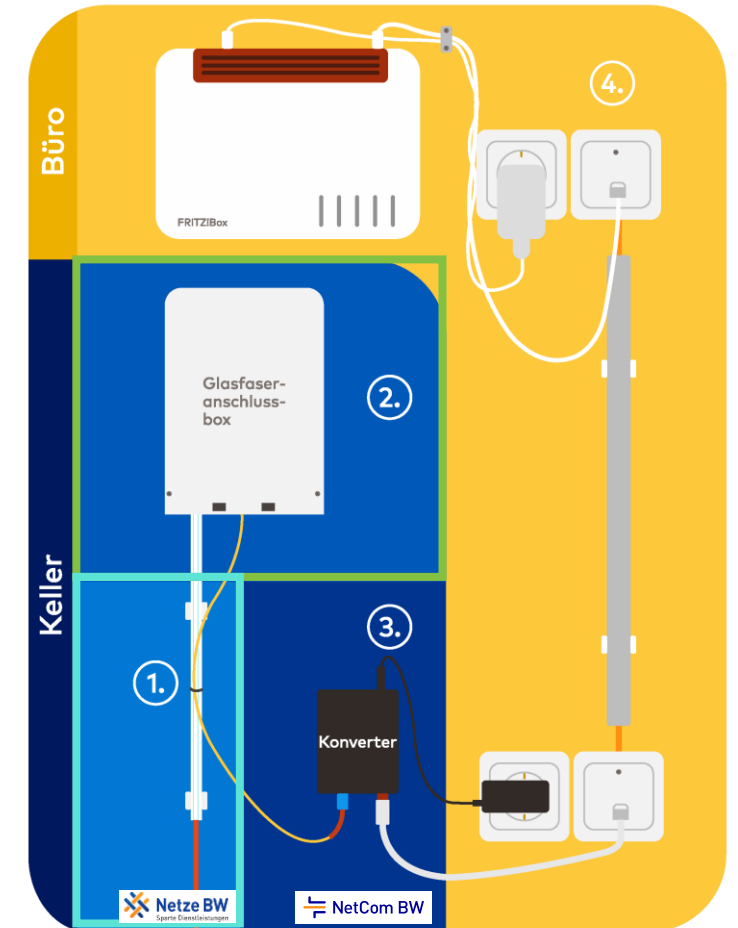
Bei Fragen zur Leerrohrverlegung und der Glasarbeiten wenden Sie sich direkt an die Netze BW unter Rufnummer: 0711 289 20640 oder der E-Mail Adresse: TK_Hausanschluss_nord@netze-bw.de

Ansprechpartner für Internet und Telefonie

NetCom BW GmbH

- **Privatkunden** Telefon: 0711 34034034
www.netcom-bw.de/kontaktformular
- **Gewerbekunden** Telefon: 0711 34034040
www.netcom-bw.de/kontaktformular

In 4 Schritten zum Glasfaseranschluss



Angebote für Privatkunden

Angebote für Privatkunden



FTTB – Tarife

Anbindung des Gebäudes
über Glasfaser



Internetflatrate

ohne Zeit- und
Volumenbegrenzung



Telefonanschluss

mit zwei Rufnummern inkl.
Flatrate ins deutsche Festnetz

GLASFASER.home

| | 50 | 100 | 300 | 500 | 1.000 |
|--|---------|---------|---------|---------|-----------|
| Down-/Upload in Mbit/s | 50/10 | 100/20 | 300/60 | 500/100 | 1.000/250 |
| Aktionspreis monatlich für alle Neukunden in der Erstvertragslaufzeit | 29,90 € | 34,90 € | 39,90 € | 49,90 € | 69,90 € |
| Preis monatlich nach Ablauf Erstvertragslaufzeit | 39,90 € | 44,90 € | 49,90 € | 79,90 € | 99,90 € |

Machen Sie mehr aus Ihrem Internetanschluss



WLAN-fähigen Router

Entspannt und sicher
ins Internet starten



FRITZ!Box 7530 AX
(Standardrouter)
99,00 €
einmalig

FRITZ!Box 7590 AX v2.0
(Premiumrouter)
169,00 €
einmalig



waipu.tv

Die ideale Lösung für
Fernsehen in HD-Qualität



Comfort
7,90 €
monatlich

Perfect Plus
11,90 €
monatlich



Telefonie-Optionen

Für Ihren Telefonanschluss



Minutenpakete
Mobilfunk und Europa
von 60-240 Minuten



3. und 4. Rufnummer
optional möglich



GDATA

Der umfassende Sofortschutz vor Viren
und allen Gefahren des Internets

1 PC
Einzellizenz
2,90 €
monatlich

3 PC
Dreierlizenz
3,90 €
monatlich

5 PC
Fünferlizenz
4,90 €
monatlich

Angebote für Geschäftskunden

Unsere Services und Lösungen für Sie – maßgeschneidert und zuverlässig

Das sind unsere Produkte und Dienste

- Wir bieten symmetrische und asymmetrische Internetzugänge bis zu 1.000 Mbit/s.
- Unsere Internet-Standleitungen erreichen bis zu 10 Gbit/s.
- Unsere Standortvernetzungen bieten bis zu 100 Gbit/s.
- IP-basierte Telefonielösungen.
- Wir realisieren für Sie individuelle Projektlösungen.

Starten Sie
mit uns in die
Gigabit
Gesellschaft



| GLASFASER.professional | 100 | 100 + | 300 | 300 + | 500 | 500 + | 1.000 | 1.000 + |
|---|---------|---------|---------|----------|----------|----------|-----------|-----------|
| Down-/Upload in Mbit/s Anbindung über Glasfaser ¹ | 100/20 | 100/40 | 300/60 | 300/120 | 500/100 | 500/200 | 1.000/250 | 1.000/500 |
| Preis monatlich | 79,90 € | 89,90 € | 99,90 € | 109,90 € | 119,90 € | 129,90 € | 139,90 € | 149,90 € |

Einrichtungsentgelt

Bei einer Vertragslaufzeit von 36, 48 oder 60 Monaten

Bei einer Vertragslaufzeit von 24 Monaten

Bei einer Vertragslaufzeit von 12 Monaten

Preis einmalig

kostenlos

99,00 €

149,00 €

Optionen

Eine dynamische IPv4-Adresse **zusätzlich** zur standardmäßig vorhandenen dynamischen IPv6-WAN-Adresse mit/56 Präfix (Dual Stack)

20,00 €

Eine feste, öffentliche IPv4-Adresse **zusätzlich** zur standardmäßig vorhandenen dynamischen IPv6-WAN-Adresse mit/56 Präfix

30,00 €

¹ Die Verfügbarkeit setzt die technische Realisierbarkeit sowie einen Glasfasergebäudeanschluss voraus. Gerne prüfen wir die Verfügbarkeit individuell für Ihren Standort.

Kurz und knapp: ComBusiness phone

Perfekte Ergänzung für Ihre individuelle Internetlösung

- IP-basierter Telefonanschluss
- Flatrate ins deutsche Festnetz
- Vor-Ort-Installation inklusive
- Hardware auf Leihbasis
- Mitnahme Telefonnummern
- 2 bis 100 Sprachkanäle

Auswahl aus mehreren Varianten

- Mehrgeräteanschluss
- SIP-Trunk

Zusatzoptionen machen flexibel

- Erweiterungen der Rufnummern
- Mobilfunk-Optionen
- Europa-Minutenpakete
- Flexibel buchbare Servicelevel



Ihr Kontakt zu uns!



Ansprechpartner Glasfaseranschluss und Hausanschluss-Management

Netze BW GmbH

Telefon: 0711 289 20640

(Montag bis Donnerstag von 7-16:30 Uhr
und Freitag von 7-12 Uhr)

E-Mail: tk_hausanschluss_nord@netze-bw.de

Allgemeine Informationen

www.netcom-bw.de/gernsbach

Ansprechpartner für Internet und Telefonie

NetCom BW GmbH

www.netcom-bw.de/kontaktformular

Privatkunden

Karl Amann (Vertriebspartner)

Telefon: 0171-7600400

E-Mail: k.amann@nc-online.de

Geschäftskunden

Nicolai Ottenbacher

E-Mail: nicolai.ottenbacher@netcom-bw.de

Ein Unternehmen der EnBW